



# Conexión con CRI



your Profit partner

Marzo 2004

## El CRI Intranet - Información muy completa

por Heather Hill, Coordinadora de Promociones, CRI

**P**uede tener acceso a muchísima información de nuestros toros en el CRI-Intranet, sitio exclusivo para distribuidores. ¡Que está disponible todos los días, las 24 horas! Publicamos allí una cantidad de datos, incluyendo pedigrís, información y pruebas de los toros, archivos en formato Power Point, artículos de *Horizons*, *Hoard's Dairyman*, y mucho más.

### **Bull Information (Información de Toros)**

Pueden obtener información de toros de razas lecheras y de carne, incluyendo pedigrís, fotos, material para charlas o disertaciones, comentarios y documentación de DNA, tipo sanguíneo, BLAD y CVM.

### **Power Point presentations (Material para disertaciones, en formato Power Point)**

Tenemos disponible material para preparar charlas o disertaciones en formato Power Point de 75 toros Holstein, Jersey y Pardo Suizo. Para encontrar el archivo de un toro, entre primero en el CRI Intranet. Seleccione "Bull Information" y busque al toro. Cuando llegue a la ventana del toro que quiere, apriete en "PPT".

Se abrirá un archivo Power Point. Los archivos de cada toro contienen fotos de sus hijas y familia, gráficas lineales, el pedigrí y comentarios a su respecto.

Puede bajar los archivos de los toros que está vendiendo y combinarlos a todos, para dar una charla para sus clientes o sus vendedores. Puede traducirlo a su idioma, y agregar comentarios específicos para su mercado, apropiados para los participantes. Otro uso de estos archivos Power Point es el de incorporarlos a una computadora o pantalla en una exposición de ganado, para que puedan verse en su stand en forma constante.

El tiempo que demore en bajar estos archivos a su computadora dependerá del tipo y la velocidad de su conexión con el Internet. Para poder ofrecerle fotos de alta calidad, el tamaño de los archivos varía de uno a nueve megabytes.

La información que brindan estos programas ha sido una herramienta muy útil de ventas para muchos distribuidores. "Encuentro que los archivos de Power Point son muy útiles y los uso siempre que me reúno con mis clientes", dijo Cord Hóltje, Gerente de Zona de CRI Europe. "A veces agrego o quito una foto, dependiendo de lo que pienso que será mejor para los clientes potenciales".

### **Bull Profiles (Comentarios de los Toros)**

Comentarios de los toros más populares de CRI, disponibles en formato PDF (Acrobat Reader). Incluye datos de la familia, opiniones formuladas por los criadores y/o personal de CRI, e información de su progenie.

### **Photos (Fotos)**

El Intranet también tiene fotos del toro, sus hijas y su familia, que pueden bajar a su computadora, con formato IBM-TIFF, y con imágenes JPEG de resolución alta y baja.

### **Dairy Proofs (Pruebas de Toros de Leche)**

"Dairy Proofs" incluye varios archivos Excel y PDF con datos de las últimas pruebas. **Se ha agregado recientemente el catálogo de embriones de GENESIS MOET.**

### **News Release (Noticias)**

¡Entérese de las últimas novedades!

### **Articles (Artículos)**

Esta área incluye archivos de artículos de *Horizons*, *Horizons en español*, *Hoard's Dairyman* y otras fuentes.

### **Flyers (Hojas, Folletos)**

Deseamos que nos soliciten las hojas individuales de los toros que tenemos disponibles, pero ¿sabían que esos archivos están disponibles en formato PDF para que los bajen a su computadora? Estos archivos son iguales a las hojas que CRI ha producido. Si tiene que enviarle una de estas hojas/folletos a algún cliente, o lo precisa rápido usted mismo, puede bajarlo como archivo PDF de baja o alta resolución. Los archivos PDF de alta resolución producirán una impresión de mejor calidad, pero van a demorar más en bajarse, dependiendo de la velocidad de su conexión con el Internet.

### **Distributor Newsletter (Noticias para los Distribuidores)**

Pueden encontrar allí la versión actual de Conexión con el Distribuidor, y todas las ediciones del 2003 y 2004, en formato PDF.

### **Resources (Recursos)**

La sección "Resources" incluye slides para disertaciones Power Point acerca de los programas genéticos de CRI, temas reproductivos, ERCR y la Ventaja en Fertilidad de CRI. Serán agregados nuevos temas a medida que estén disponibles. Otra herramienta útil es el Manual de CRI de Entrenamiento en Inseminación Artificial, disponible en nueve secciones, en inglés y en español.

El CRI Intranet es una herramienta valiosa con muchísimos elementos informativos. Estos recursos están disponibles para ayudarles en sus ventas de los productos de CRI alrededor del mundo. Es una "obra en construcción" que "crece" cada semana. No deje de revisar su Intranet en forma regular, para encontrar nuevas herramientas de ventas e información.

### **Contenido**

El CRI Intranet - Información muy completa.....	Página 1
Del Campo nueva integrante del equipo de CRI como Gerente de Ventas Regionales .....	Página 2
Las vacas de GENESIS MOET dentro del mejor 1% de la raza .....	Página 2
LYNCH y PARADOX-RED nombrados Toros Medalla de Oro. ....	Página 2
Nuevos datos de Facilidad de Parición. ....	Página 2
Sin Inventario de Semen .....	Página 2
Crias Rojas del 1HO5561 FRITZ y el 1HO5563 ROLLO .....	Página 2
Toro a Destacar: 1HO6671 MURPHY .....	Páginas 3-4
Progenie de Toros de CRI .....	Página 4

Editor: Heather Hill

Para contribuir con información para futuras ediciones, favor de enviar por e-mail a [hhill@crinet.com](mailto:hhill@crinet.com) o por fax a (715) 526-7577.

### Del Campo nueva integrante del equipo de CRI como Gerente Regional de Ventas

**X**imena del Campo ha ingresado al equipo internacional de CRI como Gerente Regional de Ventas. Ximena será responsable inicialmente de las ventas y mercadeo en la República Dominicana, Guatemala, El Salvador, Panamá, Belice, Ecuador, Perú y Paraguay. Con el correr del tiempo, cuando Ximena complete su entrenamiento, otros países serán agregados a sus responsabilidades.



Ximena trabajará en nuestras oficinas de Shawano, Wisconsin.

Ximena es ecuatoriana, y tiene muchos conocimientos de agricultura. Estuvo por un tiempo a cargo de la finca lechera de la familia en el norte de Ecuador, además de trabajar como periodista en su país. En el 2001 se mudó a los Estados Unidos para estudiar en el Virginia Polytechnic Institute. Completó su bachillerato en Ciencias Lecheras en diciembre del 2003.

“Estamos contentos que Ximena pase a integrar nuestro equipo en CRI”, dijo Keith Heikes, Vicepresidente de Mercados Internacionales de CRI. “Su combinación única de conocimientos técnicos, comprensión cultural y comunicaciones serán de gran beneficio para CRI”.

## NOVEDADES GENÉTICAS

### Las vacas de GENESIS MOET están dentro del mejor 1% de la raza

**S**e ha elevado a nuevos niveles el criterio del programa de GENESIS MOET, con 36 vacas ahora dentro del mejor uno por ciento de la raza en Mérito Neto Vitalicio. En noviembre del 2003 CRI tenía 24 vacas graduadas del programa GENESIS dentro del mejor 1%. A febrero del 2004, una vaca debe tener una evaluación genética de más de +\$504 en Mérito Neto Vitalicio para poder integrar esta lista “elite”.

CRI tiene un excelente grupo de vacas de dos años recién paridas, hijas de 1HO6020 ORION, 1HO6024 BEAUTY, 1HO3906 GRANGER, Hershel, BW Marshall, Manat, RC Marshall y Brett.

Las hijas de 1HO6158 TRENT, 1HO5315 SATURN, Dutch Boy, Jesther y 1HO6049 GARTER comenzarán a parir en junio.

### Sin Inventario de semen

**P**or favor tomar nota que ya no tenemos más en inventario semen del 1BS0128 PREVIEW, 1HO6491 DATA, 1HO6367 DERRINGER y 1HO5188 JUSTICE. ?

### LYNCH y PARADOX-RED son nombrados Toros Medalla de Oro

**L**os toros 1HO5045 LYNCH y 1HO5500 PARADOX-RED fueron recientemente reconocidos como Toros Medalla de Oro por la Asociación Holstein-USA. Este es un reconocimiento permanente. Se otorga solamente a 25 toros cada año. El criterio para designar a un toro medalla de Oro es el siguiente:

- 87% o más de Ancestros Holstein Registrados (RHA)
- Niveles mínimos de TPI™, actualizados semi-anualmente
- Confianza mínima del 90% en PTA Grasa y PTA Tipo
- El toro debe estar libre de recesivos indeseables y deficiencias enzimales.

### Actualización de Facilidad de Parición

**L**os datos de Facilidad de Parición fueron actualizados con las pruebas de febrero del 2004. Pero el toro 1HO6486 MARCUS va a permanecer sin evaluaciones de Facilidad de Parición hasta que se evalúen los nacimientos producto de ventas comprobadas en los Estados Unidos. Los datos de MARCUS no se calcularon como toro a prueba, por lo tanto sus pruebas estarán disponibles sólo luego que su progenie comience a nacer en los próximos meses. Basados en su Índice de Pedigrí, estimaríamos su facilidad de parición en 10. Recibirá su primera prueba oficial de Facilidad de Parición en febrero del 2005.

### Crías rojas de los toros 1HO5561 FRITZ y 1HO5563 ROLLO

**E**l Departamento Genético de CRI ha recibido información de hijos/as rojo/as de estos dos toros. Ambos toros han sido analizados para determinar si son portadores del Factor Rojo. No lo son, pero son portadores del gene Negro-Rojo.

La presencia de su padre, Inspiration, en ambos pedigrís justifica los resultados, ya que Inspiration es conocido como un toro portador del gene Negro-Rojo. Las crías rojas de estos toros pueden producirse si se aparean con una vaca que es Roja o Portadora de genes rojos. Pero las crías rojas

se volverán negras, generalmente de los 3 a los 6 meses de edad. Recuerden que no habrán animales realmente rojos que nazcan de estos dos toros, por lo tanto pueden continuar usando a FRITZ y a ROLLO como toros blanco y negro.

Para que los productores estén al tanto del gene portador de Negro-Rojo, se incluirá la abreviación B/R en el nombre corto de estos dos toros y en su nombre registrado (por ejemplo: Emerald-Acr-SA T-FRITZ-ET B/R \*TV o FRITZ B/R). ?



# MURPHY

## ¡ El Toro Nuevo N° 1 en TPI™ !

**R**icecrest MURPHY-ET \*TV es un toro completo, que genera ganancias al mejorar tipo, patas, pezuñas y volumen de leche. Su fabulosa producción y compuestos (+2.414 Leche, +2.25 Cpto. P y P, +1.05 Cpto. Ubre) combinados le dan el "ranking" de Número 1 de todos los toros nuevos en TPI™ en los Estados Unidos, con +1705. Con +\$603 en Mérito Neto Vitalicio, MURPHY se ubica dentro del mejor 3 por ciento de la raza (97th Percentile). Este hijo de Manfred endereza patas traseras, mejora ángulo de pie y fortalece todos los rasgos de ubres.

"Las hijas del 1HO6671 MURPHY son vacas bien equilibradas, con ubres sólidas y bien adheridas", dijo Mike Yoder, Coordinador de programas de Genex/CRI, que ha visto 20 hijas de MURPHY. "Tienen ubres posteriores muy atractivas y patas y pezuñas excepcionales".



Madre: Ricecrest Luke Leann-ET, MB-88, MB-SM, GMD, DOM

La abuela materna de MURPHY es la renombrada Ricecrest Southwind Kaye-ET, MB-87, MB-SM, Medalla de Oro, Premio al Mérito. Dale y Fred Rice, los criadores de MURPHY, hicieron muchos "flushings" de Kaye y su hermana completa, Amy, y las promovieron activamente a mediados de los años 90. Varios hijos han sido vendidos alrededor del mundo, y las hijas llamaron la atención por su alta producción, componentes y fuerte consistencia en tipo. Kay completó su mejor lactancia de 5-00, 365 días, 17.894 L, 4.1% y 741 G, 3.2% y 571 P (Kgs.).

Kaye y Amy tuvieron "flushings" con Luke con resultados exitosos en el pico de su carrera, incluyendo a la madre de MURPHY, Ricecrest Luke Leann-ET, MB-88, MB-SM. Completó su mejor lactancia a los 5 años 1 mes, en 354 días, con 15.408 leche, 580 grasa, 437 proteína (Kgs.). Destacándose por sus habilidades trasmisoras, Leann fue luego reconocida por la Asociación Holstein-USA como Vaca Medalla de Oro y Premio al Mérito.

La bisabuela de MURPHY, Ricecrest Ned Boy Noreen-ET, EX-91, EEEE, 2E, Med. De Oro, Premio al Mérito, fue una vaca de alta producción, con producción vitalicia de

78.445 leche, 3.328 grasa y 2.486 proteína (Kgs.) en cuatro lactancias. Completó su mejor lactancia a los 7 años 4 meses, en 365 días, con 15.994 leche, 675 grasa y 476 proteína (Kgs.) a comienzos de los años 90. Su madre, Ricecrest Gemini Jayanna, MB-87, MB-SM, Premio al Mérito, completó siete lactancias con un total de casi 96.000 Kgs. de leche.

"Esta familia exhibe muchísima fortaleza, combinada con carácter lechero. Tienen siempre frentes delanteros bien anchos, buenas patas y pezuñas, y ubres aceptables y sólidas", dijo Dale Rice, propietario de Ricecrest Holsteins de Pennsylvania.



Abuela Materna: Ricecrest Southwind Kaye-ET, MB-87, MB-SM, GMD, DOM

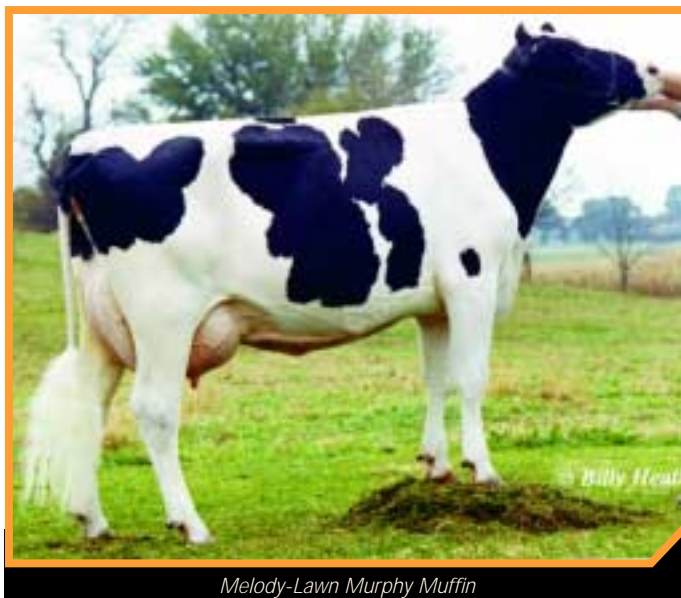
Paul Haskins, Especialista en Procuración Lechera de CRI, ha contratado toros del hato de Ricecrest en los dos últimos años. Luego de trabajar con integrantes de esta familia en hatos a través del noreste de los Estados Unidos, Haskins ha quedado muy bien impresionado con el consistente modelo de tipo de las hijas de Luke Leann. CRI ha hecho contratos para hijos de dos hijas de Leann con Manfred (hermanas completas de MURPHY), y dos de sus hijas con Conviner. Ricecrest Manfred Nina-ET, MB-87, propiedad de Matt Steiner de Ohio, tuvo una excelente lactancia a los 2 años 2 meses, en 365 días, de 17.507 L, 4.2% y 736 G, 3.1% y 537 P (Kgs.). "Las Conviner se veían muy bien cuando terneras, y comenzaron a producir muy bien", dijo Haskins. Ricecrest Conviner Cara-ET, hermana materna de MURPHY, se vendió como vaquilla abierta a Paul Proeschel de Ohio en us\$40.000, en el Remate Agriprize Protein Profiles 2001. Tuvo una buena parición según Haskins, y tiene contratos a completar con CRI y una empresa de IA francesa. Otra hermana materna, Ricecrest Conviner Cody, se vendió también como vaquilla abierta en us\$ 40.000 en el primer remate de Ricecrest, a Bob y Joyce Hoffman de Pennsylvania. Con una clasificación de MB-86 a los dos años, ha sido sometida a "flushings" en forma intensa. Ricecrest Conviner Chris-ET, MB-86 y Ricecrest Emerson Krista-ET, MB-87, continúan en el programa de ventas de Ricecrest.

Continúa en Página 4



Sun-Hill-View Murphy Cherry

MURPHY es completo, proveniente de la familia fenomenal de "Southwind Kaye". Mejora producción, tipo, patas, pezuñas y ubres - los factores que crean vacas más redituables. ?



Melody-Lawn Murphy Muffin

GMD, DOM - Vaca Medalla de Oro, Premio al Mérito. Estas designaciones son otorgadas por la Asociación Holstein-USA

## PROGENIE DE TOROS DE CRI

### LOCUST se Destaca



Hammingview Locust Misty, MB-86-CAN

Una hija del 1HO6014 LOCUST tuvo una carrera muy exitosa en exposiciones en Canadá cuando era vaquilla, y fué recientemente clasificada MB-86 a los dos años. Campeona Junior y Primer Lugar en categoría Senior de un Año en la exposición de Abbotsford (BC) del 2003, y Campeona Reservada Junior y ganadora en su clase en Chilliwack. En su último control, a los 40 días, produjo 88 Libras (40 Kgs.) de leche. Esta joven vaca con estilo es propiedad de Peter y Keri Ann Hamming de Pitt Meadows, Columbia Británica, Canadá.

### Una THEO Ganadora



SLB Theo Elida, MB-86, en su primera lactancia

SLB Theo Elida ganó en su clase en la exposición de invierno de Ettelbrück, Luxemburgo. Hija del 1HO1028 THEO, se clasificó Muy Bueno-86 en su primera lactancia. ?