



CRI...Alrededor del Mundo

Información para Distribuidores de CRI

El MAP Global mejorado, Valor Agregado que Beneficia a los Clientes

Se ha actualizado recientemente el MAP Global, incluyendo nuevas opciones, haciendo que el programa resulte más útil para los productores lecheros, y agregando valor al servicio ofrecido a sus clientes. Este programa de apareamiento correctivo, en combinación con la genética de calidad de los toros de CRI y el excelente servicio que la misma ofrece, promueven un programa completo para aumentar las ganancias de las fincas.

Las mejoras recientes incorporadas incluyen:

- La adición de un control para genes letales o recesivos indeseables
- La habilidad de seleccionar diferentes grupos de toros para cada una de las 3 opciones
- La habilidad de enviar los resultados a sus clientes vía e-mail
- La habilidad de cambiar los apareamientos manualmente en cualquier vaca en forma individual
- Un lugar donde archivar los animales que ya no están en el hato
- Un resumen mejorado de los apareamientos
- Entrada más fácil de los datos de los padres y abuelos maternos
- Más opciones para importar vacas que ya habían sido apareadas
- Método mejorado de ordenar las listas a ser impresas

Estas mejoras ayudan a los productores lecheros a realizar su selección de toros. Las recomendaciones impresas, generadas por la computadora y fáciles de usar, proveen tres opciones de toros a utilizar con cada vaca, y se generan luego de realizar la evaluación de cada vaca en 17 rasgos de tipo, y dos rasgos de manejo, usando una escala de puntaje lineal de 9 puntos.

Los puntajes lineales se registran en la computadora, junto con el grupo de toros que el productor quiere usar. El MAP Global le permite seleccionar toros de alrededor del mundo, y/o los toros del país. Las evaluaciones de Interbull (basadas en USA) se utilizan para establecer la comparación entre los toros de muchos países.

“El MAP Global ofrece ventajas, tanto para el productor como para el vendedor”, dijo Michael Sleeper, Vicepresidente Asociado de Mercados Internacionales de CRI. “Y lo que es más importante, promueve la interacción entre el vendedor y el cliente, con respecto a las metas reales y a los objetivos del programa genético total del cliente”.

“El MAP Global también ayuda a controlar el nivel de uso de los distintos toros que tienen disponibilidad limitada, lo que puede resultar en resultados más redituables para el cliente, y mayores ventas e ingresos para el vendedor”, agregó Sleeper.

El MAP Global asiste en la selección de toros para lograr vacas con mucha longevidad y producciones altas. Restringe la consanguinidad a un máximo del 6.25 por ciento, lo que significa que ningún integrante de un pedigree de tres generaciones será duplicado. El MAP Global proporciona también una selección de toros conveniente, reduciendo el exceso de información de los toros. El uso del MAP Global puede ayudar a sus clientes a que mejoren las ganancias y la calidad de sus hatos, controlen consanguinidad y usen en forma más efectiva el semen que compran.

Varios distribuidores de CRI están usando MAP Global como un servicio adicional. Aquí, representantes de CRI Italia y RASA de México comparten sus experiencias con el uso del MAP Global.

MAP Global: Un Valor Agregado para los Clientes

por Luca Zago, CRI Italia

¿Por qué debe usarse el MAP Global?

Para decidir qué toros van a aparearse mejor con sus vacas. ¡Porque MAP Global es la mejor oportunidad científica de agregar valor a sus ganancias! Sólo los productores bien preparados podrán

Continúa en Página 2

Contenido

El MAP Global mejorado, Valor Agregado que Beneficia a los Clientes	Páginas 1-2
Fechas de Entrenamiento....	Página 3
El Intranet ya está funcionando	Página 3
Semen sin Inventario	Página 3
Progenie de Toros de CRI	Páginas 4-5
Toro a Destacar: 1HO5624 LOU	Páginas 6-7



Declaración de la misión de CRI

El proveer productos y servicios en la forma más efectiva posible, para maximizar las ganancias de nuestros socios y clientes a través del mundo, manteniendo al mismo tiempo una cooperativa sólida.



permanecer competitivos en este mercado. El MAP Global les ofrece las herramientas necesarias para seleccionar las vacas realmente redituables. Evaluadores técnicos bien entrenados visitarán las fincas para planear un plan de mejoramiento genético y de aumento de ganancias para cada cliente.

MAP Global recopila la siguiente información:

- ✂ Identificación de la vaca, número y etapa de la lactancia
- ✂ Evaluación lineal para 17 rasgos de tipo, y dos rasgos de manejo
- ✂ Padre y abuelo materno

Y MAP Global provee:

- ✂ Las mejores opciones de apareamiento en base al perfil ideal de la vaca, diferente para cada finca
- ✂ Corrección gradual de los puntos débiles del hato
- ✂ El mejor uso del semen disponible y en inventario
- ✂ Control de consanguinidad y de genes recesivos
- ✂ Informes impresos fáciles de leer

Luego de muchos años y de mucha experiencia, podemos afirmar sin ninguna duda que un programa de apareamiento es la mejor manera de seleccionar un hato homogéneo y correcto con el cual trabajar. Las ganancias aumentan en forma notoria en cada finca enrolada en un programa de apareamiento.

El MAP Global es una de las herramientas que permiten que el productor se transforme en un verdadero Gerente, donde todas las decisiones significan dinero y mayores ganancias. ¡MAP Global es la mejor ruta a seguir!

Nuestras Experiencias con Programas de Cruzamiento Dirigido (MAP Global)



por MVZ Humberto Sánchez Ortiz, Reproducción Animal, S.A. de C.V.

¿El Inseminar a las vacas puede tener un valor agregado? Durante mucho tiempo se ha utilizado a la Inseminación Artificial como la principal alternativa de mejoramiento genético en los establos. Al usar los mejores toros se puede mejorar tanto la producción como el tipo de los animales de una forma extraordinaria, pero una pregunta surge, ¿Siempre utilizamos los toros adecuados para cada una de las vacas? En ocasiones quizás no, tal vez la prisa por inseminar a las vacas o el no tener un control adecuado de los toros en los términos nos obliga en ocasiones a inseminar a las vacas y vaquillas “con lo que sea”.

Por ello la importancia de programas como el MAP Global. Un programa como este nos permite Inseminar a cada vaca con el mejor toro “para ella” de los que se encuentren en la selección de cada productor. El MAP nos permite corregir de una forma más precisa los rasgos de tipo de las vacas, con el fin de tener animales en los establos más eficientes y con una larga vida productiva.

El MAP nos permite controlar además la consanguinidad, los genes recesivos, los valores mínimos en la selección de toros, el uso restringido de algunos toros, el énfasis a dar en los rasgos prioritarios a mejorar en cada establo, y lo más importante: la asignación para cada vaca de las 3 mejores posibilidades para inseminar. En el caso de I.A. en vaquillas también tenemos la posibilidad de hacer asignaciones sólo por el pedigrí. Esto resulta de gran ayuda para el ganadero.

Es notorio el avance generacional que se ha obtenido a lo largo del tiempo en todos los establos que han seguido las recomendaciones de cruzamiento dirigido, y la mayoría de estos ganaderos se muestran felices con los resultados. Tal vez algunos al principio pensaron que era una herramienta difícil de aplicar, pero los que han comprobado los beneficios y se dan cuenta de en qué fácil se convierte su programa genético, definitivamente hoy no pueden dejar de utilizar este tipo de herramientas, que facilita también el manejo de sus inventarios.

En México durante el 2003 se han evaluado más de 6.000 vacas para cruzamiento dirigido (MAP) en diferentes zonas del país. Estamos concientes de que es la mejor forma para corregir el tipo funcional de las vacas y aumentar su eficiencia y rentabilidad. Es sin duda, la mejor forma de utilizar el semen.

Con nuestros clientes insistimos en que el uso de la Inseminación con toros probados es una inversión, y la mejor forma de utilizar esta inversión es inseminando a cada vaca con el toro que mejor se adapte a sus necesidades dentro del grupo de toros seleccionados por cada uno de nuestros clientes. 🌐



Fechas de Entrenamiento para el 2004

Genex/CRI conduce cursos de entrenamiento para nuevos empleados en forma rutinaria. El objetivo de estas clases es el de orientar a nuevos empleados acerca de los programas y servicios de CRI. A continuación verán una lista de las clases a tener lugar en Shawano, Wisconsin, durante el año 2004.

Talvez estas sesiones de entrenamiento podrían resultar de interés para alguien en su equipo, para ayudarlos a aprender más acerca de los programas y productos de CRI. En conjunción con este entrenamiento de grupo, CRI puede organizar programas a pedido. Por ejemplo, si alguien en su empresa va a realizar ventas directas puede dedicar algún tiempo a aprender, en forma individual, con un vendedor local de Genex/CRI. O un empleado que está haciendo evaluaciones de vacas puede trabajar con un evaluador MAP de Genex/CRI.

Para obtener más información, contacte por favor a su representante de ventas de CRI. ☎

Fechas de Entrenamiento Básico de CRI

Enero 12 a 23, 2004
Febrero 23 a Marzo 5, 2004
Abril 19 a 30, 2004
Junio 1 a 11, 2004 (sujeto a cambio)
Julio 12 a 23, 2004
Agosto 23 a Setiembre 3, 2004
Octubre 11 a 22, 2004
Noviembre 29 a Diciembre 10, 2004

Fecha Límite de Enrolamiento

Enero 2, 2004
Febrero 13, 2004
Abril 9, 2004
Mayo 21, 2004
Julio 2, 2004
Agosto 13, 2004
Octubre 1, 2004
Noviembre 19, 2004

¡El INTRANET ya está funcionando!

El CRI Intranet, sitio de Internet protegido con una contraseña, representa una manera eficiente y conveniente de acceder a la información de CRI. Los distribuidores pueden entrar en el Intranet, usando su nombre y contraseña, y mirar o bajar a su computadora la información que deseen en cualquier momento.

El CRI Intranet incluye en el momento actual:

- ✦ Pedigrees, DNA, Tipo Sanguíneo, resultados de los análisis de CVM y BLAD de los toros lecheros activos
- ✦ Fotos de los toros, su familia y progenie (toros lecheros activos)
- ✦ Información de las últimas pruebas de los toros lecheros activos
- ✦ La publicación mensual de noticias para los distribuidores
- ✦ Presentaciones en formato Power Point sobre los toros lecheros activos
- ✦ El manual de entrenamiento en Inseminación Artificial y otras presentaciones en Power Point

Por favor visite este sitio o portal con frecuencia, para enterarse de las últimas novedades. ☎

Semen sin Existencia

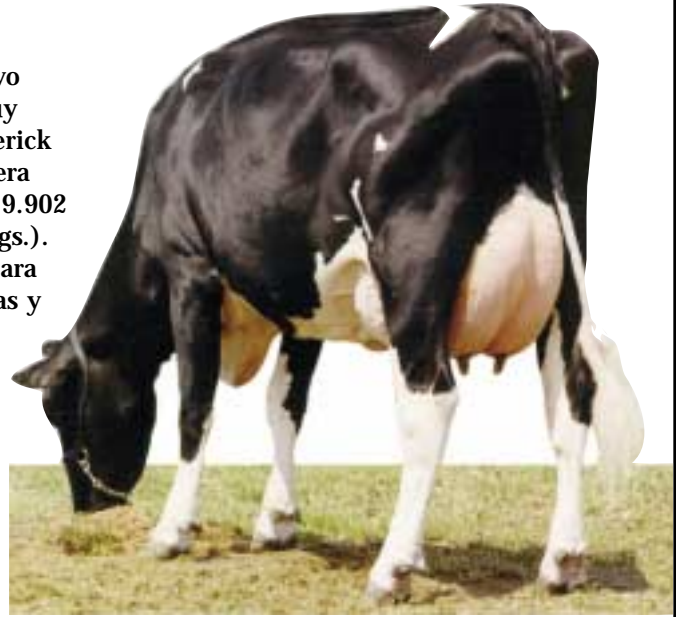
Les informamos que ya no tenemos más semen disponible de los toros 1HO904 UTAH y 1HO4480 METRO. ☎



Progenie de Toros de CRI

Una hija de NED es ahora MB-87

Esta impactante hija del 1HO5724 NED obtuvo recientemente un puntaje de MB-87 con Muy Bueno en ubre, a la edad de dos años. Frederick Ned 2113 está produciendo muy bien en su primera lactancia, a los 2 años 4 meses, en 276 días, con 9.902 leche, 4.1% y 363 grasa, 3.2% y 272 proteína (Kgs.). “Estamos muy complacidos con su persistencia para dar leche, su tremenda ubre y sus excelentes patas y pezuñas”, dijo su propietario, Russ Frederick, Highland Dairy LLP. “Es definitivamente una de las vacas favoritas del hato”.



¡Una Espectacular Hija de SOSA!

Lasee Sosa Bonnie está produciendo muy bien en su primera lactancia, a los 2 años 10 meses, en 104 días, con 3.795 leche, 129 grasa, 106 proteína (Kgs.), con un promedio diario de 36 Kgs. de leche. “Estoy muy contento con ella...Me gustan especialmente su buen temperamento y su velocidad de ordeño”, dijo el propietario, John Lasee de Sturgeon Bay, Wisconsin.



Bonnie forma parte de un hato de 80 animales alojados en un galpón de estabulación libre, y ordeñados en una sala de ordeño plana. El promedio del hato es de 31 Kgs. de leche por vaca.

Una hija de WIZARD produciendo muy bien

Roll-In-View Wizard #1294

¡Queda preñada de vuelta enseguida y produce mucho!

1-11	341 días	13.452L	511 grasa	363 proteína
2-11	339 días	18.470L	523 grasa	503 proteína
4-00	323 días	16.329L	433 grasa	387 proteína (Kgs.)

Propiedad de Roll-In-View Farm, Nunda, New York



Progenie de Toros de CRI

Elogios a Nivel Mundial para las Hijas de LYNCH de Segunda Generación

Las hijas de segunda generación del toro 1H05045 LYNCH están recibiendo elogios de sus criadores de alrededor del mundo. En Four Mile Creek Dairy, una finca lechera con 550 vacas del noroeste de Wisconsin, están siendo ordeñadas dos vacas de su primera cosecha, y 23 vaquillas en sus primeras lactancias. Las dos vacas de primera generación están ahora en sus cuartas lactancias, han madurado muy bien y continúan produciendo por encima de sus compañeras de hato. "Las hijas de LYNCH no nos han causado ningún problema, y son un grupo de vaquillas con muy buenas ubres", dijo el capataz Matt Rindseg.

Four Mile Creek Lynch #712

2-4	365d	12.879L	494G	381P
3-8	339d	12.891L	535G	369P
4-9	289d	12.791L	504G	359P
5-8	250d	13.209L	507G	366P (Inc.)

Producción total a la fecha:

54.345L 2.139G 1.551P (Kgs.)

En otra finca, Kronebusch Dairy tiene 14 hijas de LYNCH en ordeño, todas de segunda generación, en su hato de 370 vacas. "Las hijas de LYNCH que tenemos son ideales como vaquillas de primera parición. En cuanto a su habilidad para dar leche, calidad de ubres, tamaño y temperamento, son un grupo realmente bueno de vacas", dijo el Gerente Troy Wallace de Kronebusch Dairy, Rollingstone, Minnesota.



Four Mile Creek Lynch #1679

Klaus-Dieter Augustin es el propietario de una hija de segunda generación, Berolina, recientemente clasificada con un MB-87 en Alemania. Augustin ha comprobado la alta fertilidad de LYNCH en su hato de 400 vacas Holstein. "Usé mucho al LYNCH por su prueba única de componentes, patas y pezuñas, al igual que su Puntaje de Células Somáticas. También me gustaron su pedigree diferente, y la familia de vacas", dijo Augustin.

"Producto de su fertilidad alta, tenemos ahora un grupo grande de hijas de LYNCH en el galpón de vaquillas. Berolina fué la primera que comenzó a producir, y ha excedido nuestras expectativas, al igual que las otras hijas de LYNCH que parieron recientemente. Vemos en sus hijas buenas ubres y fabulosas patas y pezuñas". En el momento de tomarse esta foto, Berolina estaba produciendo 45 Kilos de leche en su primera lactancia. 🌐



Hijas de Lynch en Kronebusch Dairy



Berolina, MB-87-Alemania

Toro a Destacar

LOU: Fabuloso en Ubres y Componentes

El Grand-Dell Winch LOU-ET *TV se especializa en ubres y componentes ! Con + 2.14 de Cpto. de Ubre, este líder en la raza se destaca en todos los rasgos de ubres. “Ubres super, super buenas”, exclama Steve DeWall, Supervisor de Programas de Apoyo de CRI, que ha inspeccionado a 15 hijas de LOU. “Sus ubres realmente se destacan”. Su lineal indica que las hijas tienen ubres posteriores excepcionalmente altas y anchas, con fuerte hendidura y bien adheridas en su parte anterior, lo que ha confirmado DeWall.



Los dueños de las hijas de LOU reiteran los comentarios de DeWall, hablando con satisfacción de los ordeños de sus vacas de dos años. Mencionan en forma consistente las impactantes ubres que tienen, y sus patas y pezuñas. “Pienso que su ubre y patas y pezuñas son fabulosas”, dijo Kevin Carlson, propietario de Carlson Lou #122. “Tiene una ubre excepcional con ligamentos fuertes, y pezones de buen tamaño y bien ubicados”. Es una de las vaquillas mejores en esta finca de 175 vacas de Wisconsin, de acuerdo con Carlson, y está promediando 43 Kgs. de leche por día, a los 260 días de su primera lactancia. “Me gustaría tener más vacas como esta”, concluye Carlson.

Otra vaca de Wisconsin que ha mostrado una producción persistente es Bruenig Lou #2088. Produjo 11.340 Kgs. de leche en los primeros 240 días de su segunda lactancia, en un hato de 500 vacas con estabulación libre. A los 240 días, continúa aún produciendo 36 Kgs. de leche por día, casi igual que el promedio de 38 Kgs. del hato.

LOU ofrece un paquete completo, en ubres, tipo en general (+ 1.73 PTA Tipo) y componentes (+ 0.14% Grasa y 0.07% Proteína). “Lo que es realmente impactante acerca de este toro son sus componentes altos”, dijo Lloyd Simon, Gerente de Procuración de Toros de CRI. “Esto es único de este pedigree, siendo hijo de Winchester y de una Luke”. LOU ofrece también un pedigree moderno para facilidad de parición, con 7% EDBH[®]. Con + \$488 MNV, el 1HO5624 LOU se ubica dentro del mejor 14 por ciento de la raza en Mérito Neto Vitalicio.

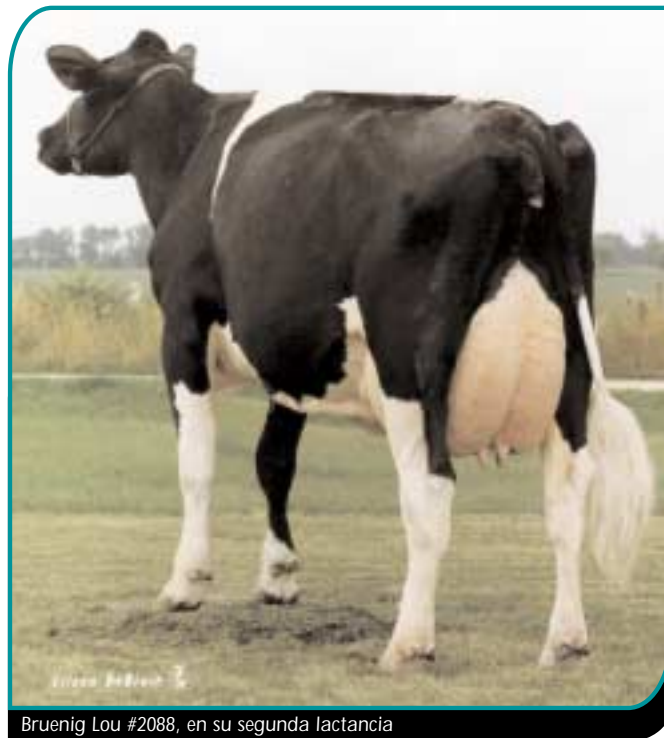
Este hijo de Winchester proviene de cuatro generaciones de vacas Muy Bueno o Excelentes, con ubres Muy Bueno o Excelentes. Su madre, Grand-Dell Luke Luella-ET, MB-85, MB-SM, completó su mejor lactancia a los 4 años 4 meses, en 365 días, con 16.017 leche, 584 grasa y 482 proteína (Kgs.).

“Era una vaca sedosa lechera, con una ubre limpia, balanceada y bien adherida, y buena en patas y pezuñas”, dijo Steven Hibbard, propietario de Luella, de DePere, Wisconsin. Hibbard agrega que Luella era más alta que otras integrantes de la familia, que eran más típicamente vacas de tamaño mediano.

La abuela materna de LOU, Export-Cert Mascot Lisa-ET, MB-87, EX-SM, GMD, DOM[★], es una vaca madre bien probada. Aparte de sus destacadas hijas, su hijo con Lord Lily estuvo entre los 100 mejores en TPI[™]. Una vaca destinada a

“flushings”, completó una única lactancia a los 2 años 2 meses, en 365 días, de 11.925 leche, 3.9% y 464 grasa, 3.4% y 406 Proteína (Kgs.).

La bisabuela es Green-Vale B Star Lorrssa-ET, EX-91, EX-SM, 2E, DOM[★]. Esta hija de Blackstar de alta producción mejoró con el tiempo, completando su mejor lactancia a los 6 años 9 meses, en 365 días, con 20.598 leche, 800 grasa, 562 proteína (Kgs.). Y completó una producción de



Bruenig Lou #2088, en su segunda lactancia

Continúa de Página 6

por vida de cerca de 70.000 Kgs. de leche con 4.2% de grasa.

La tatarabuela de LOU fué una vaca Medalla de Oro y Premio al Mérito*, MB-88, con ubre clasificada Excelente. Esta Mark completó dos lactancias con más de 5% de grasa. La mejor lactancia de Green-Vale Mark Loretta-ET fué a los 3 años 3 meses, en 365 días, con 12.914 leche, 5.6% y 726 grasa, 3.1% y 404 proteína (Kgs.) a fines de los años 80.

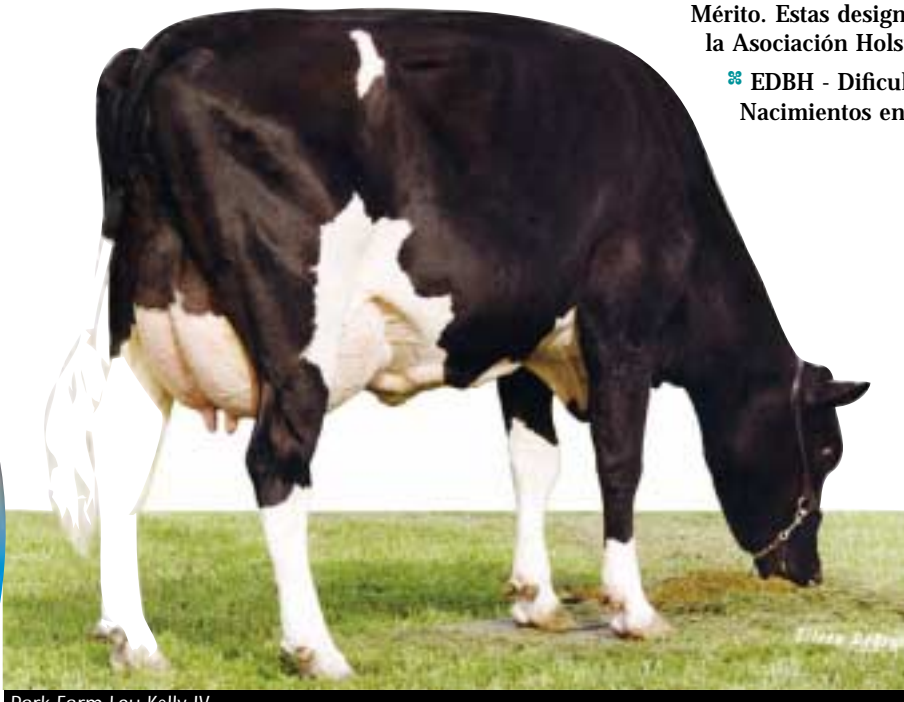
LOU es un toro sensacional para lograr componentes y ubres espectaculares. Proviene de una línea materna de vacas superiores, de alta producción. Y además, este hijo de Winchester ofrece genética excepcional para vaquillas.



Sonnek Acre Lou Bridgette

★ GMD, DOM - Vaca Medalla de Oro, Premio al Mérito. Estas designaciones son otorgadas por la Asociación Holstein-USA

⚙️ EDBH - Dificultad Estimada de Nacimientos en Vaquillas 🌐



Park Farm Lou Kelly IV

