

Fecha de nacimiento: 3 de abril de 1998 •

Número de registro: 231316501 •

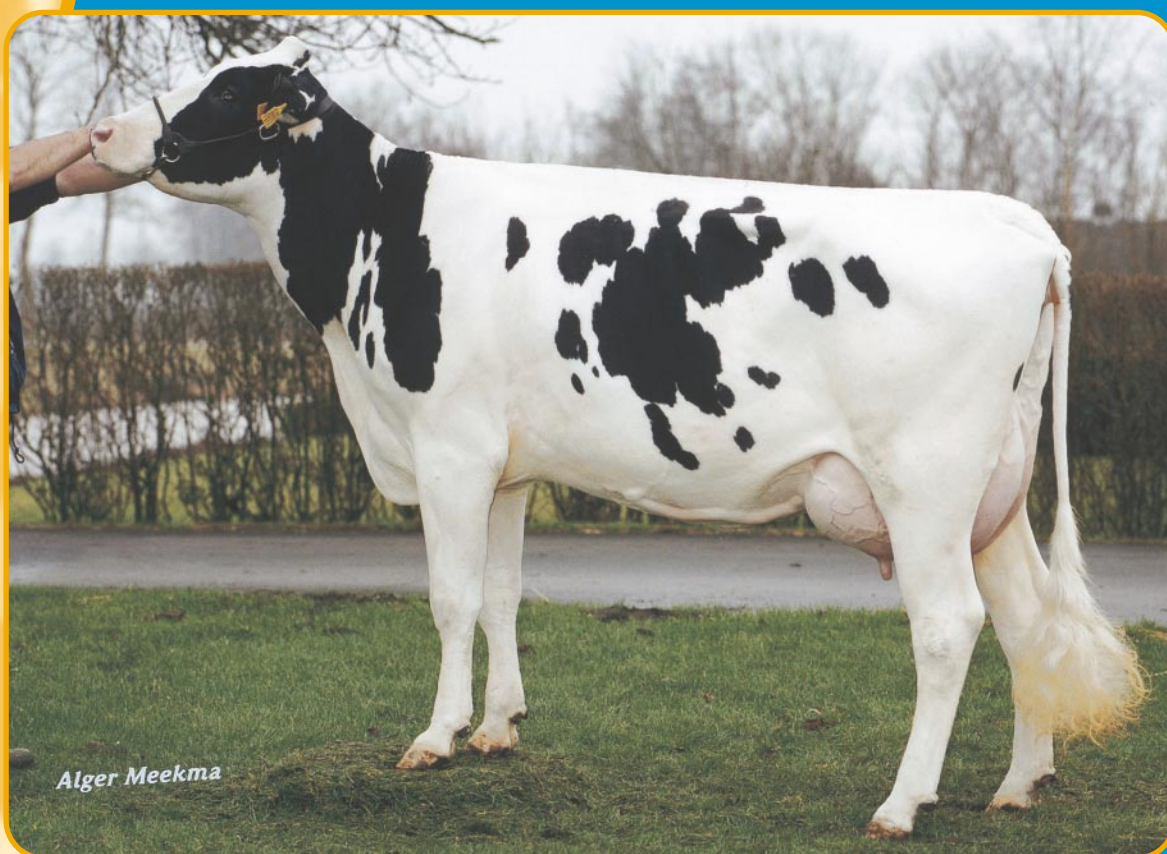
Código Inseminación Artificial: 971420 •



Flevozon Lux Timer

# Flevozon Lux Timer

- Los mejores de la TPI
- Los mejores en Tipo
- Nuevo semental de sementales



Alger Meekma

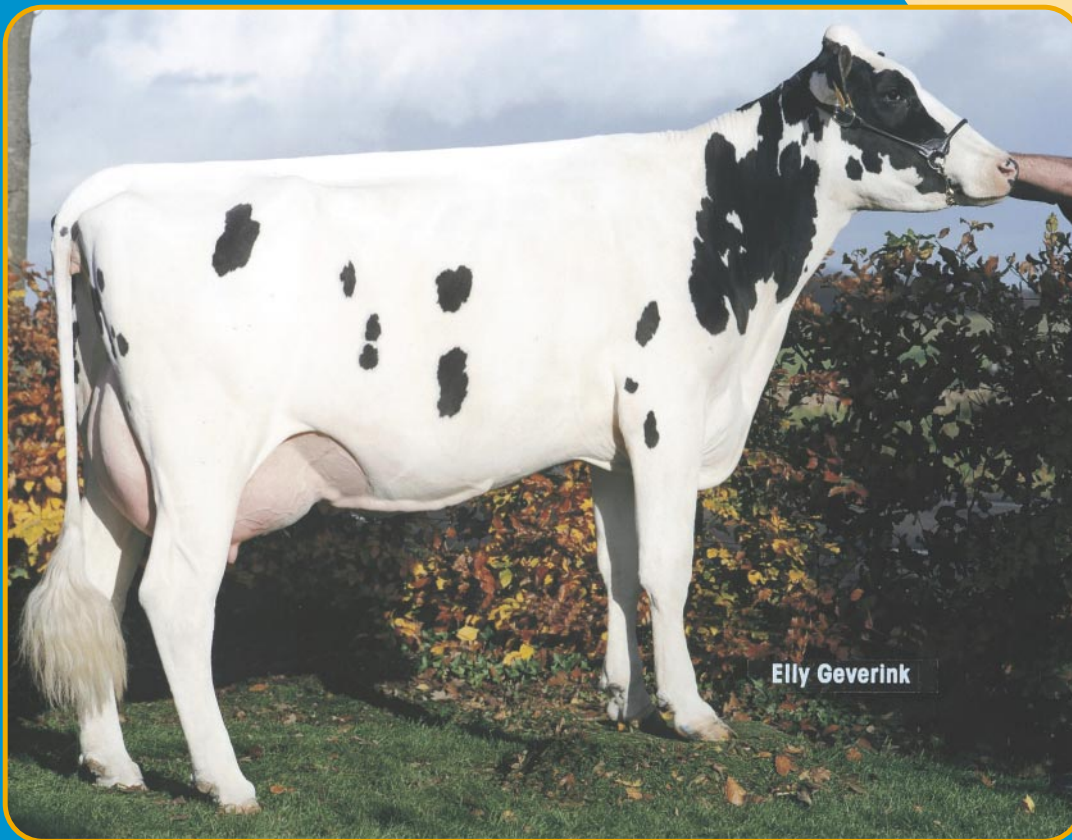
Annalies 319 (VG-86), H. Koers, Hasselt (Holanda)

Delta Luxemburg \* Fl Cs Remina (VG-88)

Etazon Celsius \* Fl Sb Olivia (EX-92)

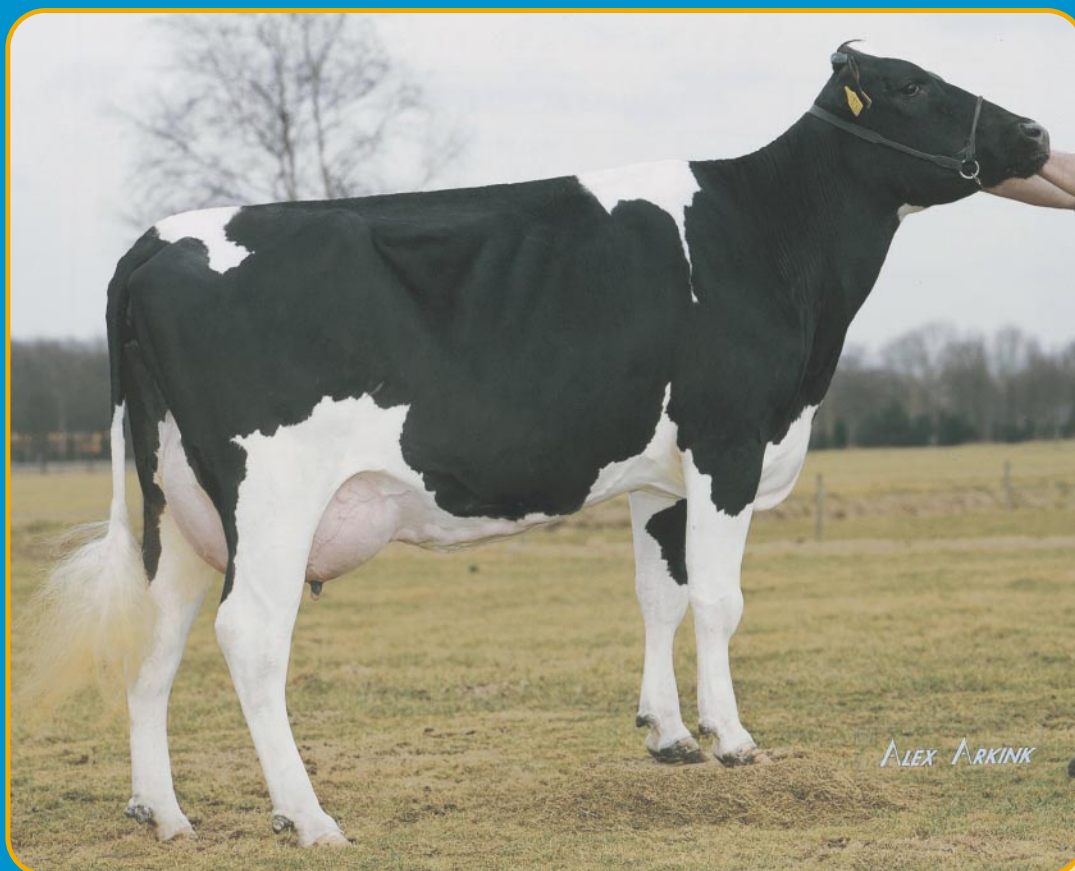
Skalsumer Sunny Boy \* Flevo Marcy

Flevozon Lux Timer procede de una familia de vacas fuerte y productiva. En combinación con la durabilidad de su padre Delta Luxemburgo, Timer es un toro muy completo, con mucha leche, muy buena constitución física y muy buenas características funcionales. Su madre es una vaca VG88, hija de Celsius. En estos momentos esta vaca está en su quinta lactancia y su producción total hasta el momento es de 56.865 kg. de leche, con un 4,50% de materia grasa y un 3,59% de proteínas. A lo largo de todas sus lactancias esta vaca ha producido por encima de la media del rebaño. La abuela materna de Flevozon Lux Timer es una vaca EX92 hija de Sunny Boy, un auténtico ejemplo de vaca muy lechera en combinación con altos componentes lácteos, excelentes tipo y durabilidad. Tiene registrada una producción de más de 77.000 kg. Tanto la abuela como la madre de Timer aún se encuentran produciendo en el rebaño.



Elly Geverink

Aaltje 68 (VG-86), J. y R. Eggenkamp-Schimmel, Bunschoten-Spakenburg (Holanda)



ALEX ARKINK

Roza 256 (VG-85), J.H. Bruggeman, Marienheem (Holanda)

HOLLAND  
  
GENETICS

Ph. +31-26-389 85 00

Fax +31-26-389 85 55

E-mail [hg@cr-delta.nl](mailto:hg@cr-delta.nl)

[www.hg.nl](http://www.hg.nl)

*Holland Genetics es una división de  
CR Delta VRV Holding*