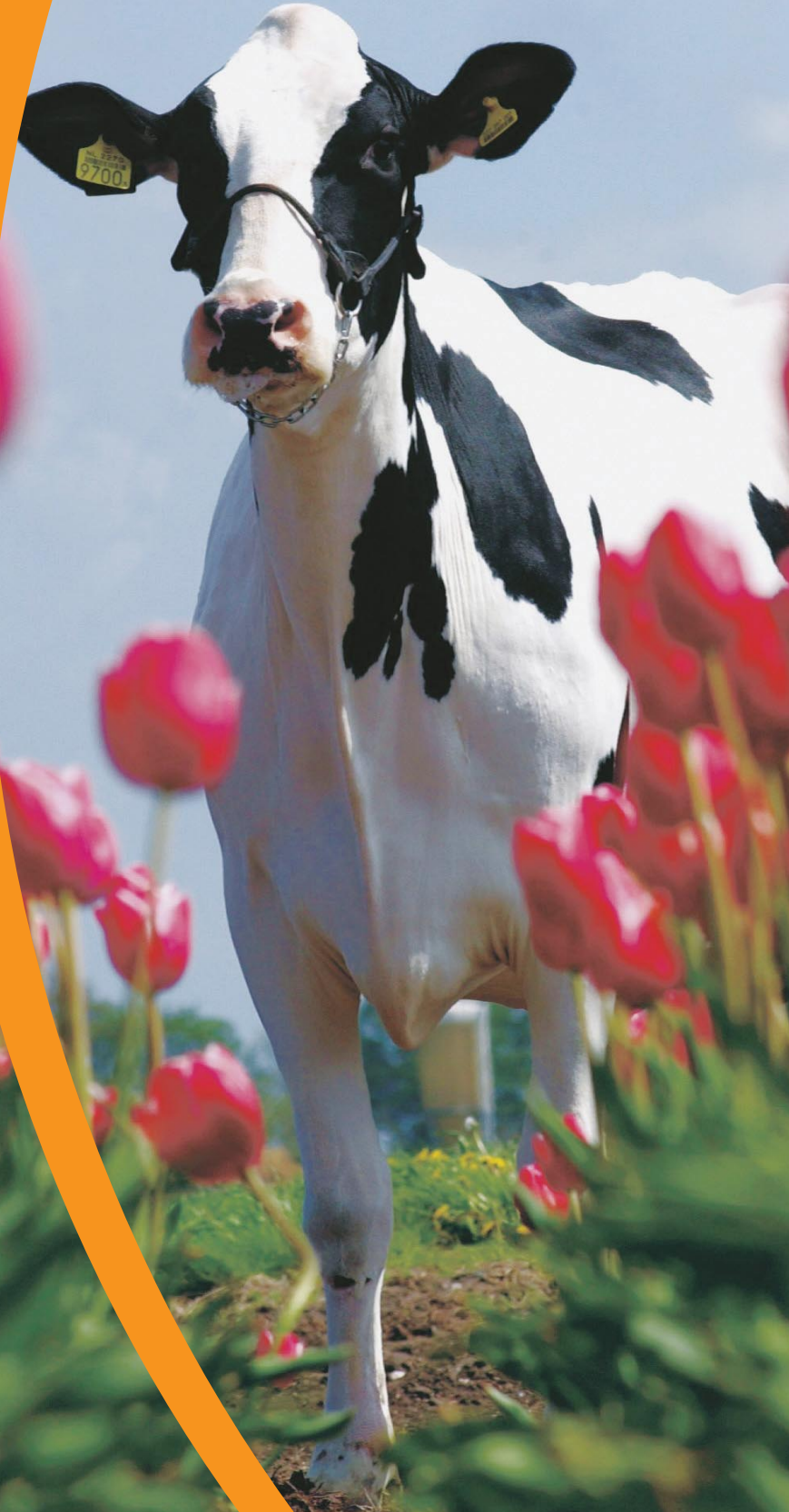


HG



La hija de Marker, Haanhoewe Hansine 19 B90 (Foto Harrie van Leeuwen)

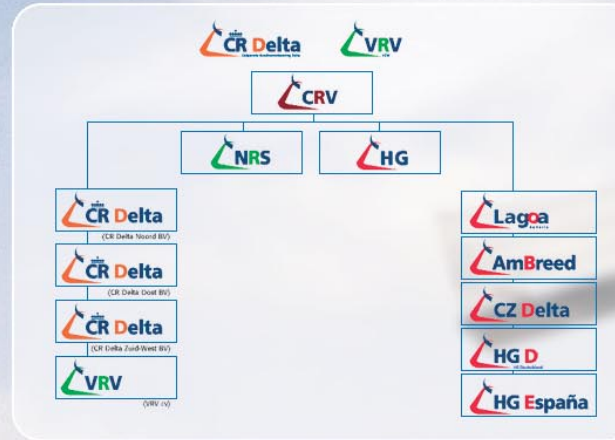
HG facts

HG es uno de los centros de IA más grandes del mundo que prueba aproximadamente 340 toros jóvenes en forma anual:

270 Holstein Friesian
60 Holstein Rojos
10 MRIJ (doble propósito)

HG es dueña de 1,700 toros y aproximadamente 750 vacas y novillas. Los animales están hospedados en diferentes lugares en Holanda, los Estados Unidos, la República Checa y Nueva Zelanda.

Aparte de que sus empresas hermanas en Nueva Zelanda (Ambreed), Brasil (Lagoa) y la República Checa (CZ Delta), HG se encarga de operar sus propios programas de crianza y también provee semen de 'Genética Holstein de



Pastoreo', Jersey, Ayrshire, Fleckvieh, Belgian Blue y Nelore.

HG es uno de los principales centros de IA del mundo con ventas de más de 5 millones de unidades al año y exportaciones a más de 50 países diferentes.

Los procesos para mantener el estado sanitario de los toros (SPF) así como el proceso para el semen y los embriones en los laboratorios están certificados (ISO 9001).

HG está lista para asistirte en la crianza de vacas hermosas que harán que su granja lechera sea rentable y aún más... ¡placentera!



La hija de Lava, Gressenhof Sammie 127 MB37 y su hija de Lord Lily, Gressenhof Augusta 132 (Foto Eddy Geertrij)

HG España

HG
P.O. Box 5073 • 6802 EB Arnhem • The Netherlands
Tel. +31 (0)26 389 85 00
Fax +31 (0)26 389 85 55
E-mail hg@hg.nl
www.hg.nl

HG España

HG

- Estadísticas lecheras del 2004 de Holanda
- 1.5 millones de vacas lecheras.
 - Tamaño promedio de rebaño - 65 vacas.
 - 85% de las vacas lecheras tienen registro lácteo.
 - 90% de las vacas con registro lácteo están inscritas en el libro genealógico.
 - 50% de las novillas están clasificadas.
 - >95% de las vacas son inseminada artificialmente.

HG es parte de CRV, una cooperativa de casi 44,000 socios ganaderos en Holanda y en Bélgica.

HG tiene una larga historia. En 1939 se estableció en Holanda el primer centro de IA. En los años siguientes, el uso de la inseminación artificial se popularizó aún más resultando en la fundación de más centros de IA. En 1965, éstos sumaron un total de 123 centros diferentes. Con el fin de trabajar de manera más eficiente, estos centros se amalgamaron. En 1996, quedaban sólo tres centros cooperativos que se unieron para fundar Holland Genetics.

Si requiere mayor información sobre HG, comuníquese con su distribuidor local, envíenos un correo electrónico o visítanos en www.hg.nl

HG
P.O. Box 5073 • 6802 EB Arnhem • The Netherlands

Tel. +31 (0)26 389 85 00
Fax +31 (0)26 389 85 55

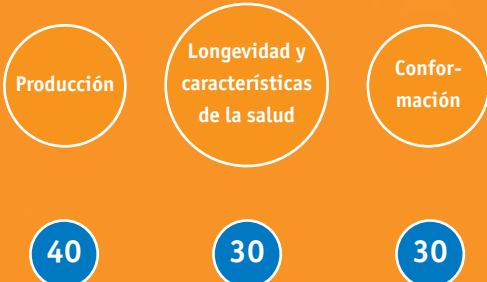
E-mail hg@hg.nl
www.hg.nl

Nuestro programa de crianza

Nuestra meta de crianza es: ‘obtener una vaca lechera saludable y duradera que contribuirá de manera óptima a la rentabilidad de la granja’.

Para la selección de las madres y los padres de los toros, HG utiliza sus propias pruebas. En estas ‘pruebas de HG’, las características de la salud y la longevidad tienen mucha importancia.

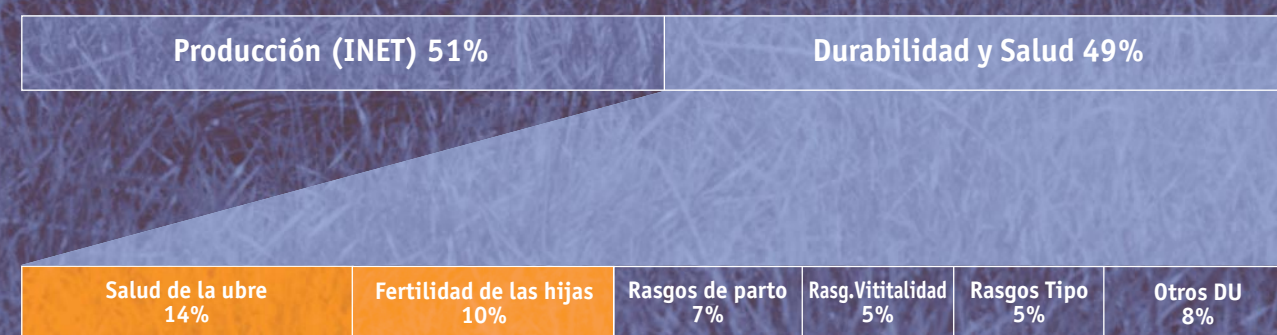
El valor relativo de la producción, salud y conformación en las pruebas de HG:



Para lograr las metas establecidas para el programa de crianza, HG opera tres programas de crianza separados: Delta, Euro Donor y la empresa conjunta de Genex/CRI que se detalla en la siguiente gráfica.



DPS es:



Delta

Cada año, 200 hembras que son consideradas como potenciales madres de toros y que proceden de Holanda son evaluadas en el rebaño nuclear Delta. Las vacas que rinden bien bajo estas circunstancias son seleccionadas una vez que hayan cumplido con el estricto criterio de producción, tipo y características secundarias. Luego, pasan al programa de lavados para producir crías hembras para la próxima generación de madres de toros y los machos pasan al programa de pruebas de HG.

Euro Donor

Euro Donor selecciona a las mejores madres de toros Blanco & Negro y Rojo y Blanco en Europa. Cada año, 75 Holstein Blanco y Negro y 40 Holstein Rojos son probados por Euro Donor.

Empresa conjunta de Genex/CRI

En Holanda, se prueban a 100 toros Holstein Blanco & Negro que son propiedad conjunta de Genex/CRI y que están hospedados en los EE.UU. De estos, 75 tienen antecedentes norteamericanos mientras que los 25 restantes proceden de Europa.

DPS

DPS es la prueba de rendimiento total que se usa en Holanda para calificar a los toros de acuerdo a su mérito genético. DPS es la suma de la producción, la durabilidad y las características de salud. Los ganaderos de todo el mundo buscan vacas duraderas y altamente productivas. DPS es una de las mejores herramientas para encontrarlas. El uso del DPS en su programa de crianza le ayudará a:

- mejorar la durabilidad;
- reducir las tasas de descarte, lo que significa que tendrá menos reemplazos y por lo tanto, mayores ganancias;
- aumentar el número de vacas fértiles y saludables que tendrá un efecto positivo en la aceptación del consumidor.

Plan de Rentabilidad

Una misión importante para HG es mejorar la rentabilidad de la granja. Para lograrlo, HG ha desarrollado el programa de los ‘Cinco rumbos para obtener la rentabilidad de la Granja’ en donde se reconocen cinco maneras diferentes de aumentar la rentabilidad a través de la buena crianza.

Los cinco rumbos son: — Durabilidad
— Salud y la Fertilidad
— Producción
— Conformación
— Confiabilidad



Durabilidad

El desarrollo de la vida productiva y la producción vitalicia de las vacas lecheras holandesas

Año	VP prod. (en días)	Vitalicia (Kg. leche)
2004	1207	27.279
2003	1204	27.109
2002	1147	25.693
2001	1133	25.290
2000	1092	24.381

- Promedio del número de lactaciones 3.2
- En el 2003/04, 906 vacas completaron una producción vitalicia de 100,000 Kg leche
- En el 2003/04, 60 vacas completaron una producción vitalicia de 10,000 Kg grasa y proteína



Salud y fertilidad

La mastitis es uno de los mayores problemas de salud en las granjas lecheras. Las ubres saludables son importantes para evitar problemas de mastitis. Todos los toros de HC tienen un valor de crianza para la salud de la ubre. Los aspectos importantes para determinar la salud de la ubre son incorporados en este valor de crianza: células somáticas, profundidad de la ubre, ligamento ubre anterior, longitud del pezón y velocidad en el ordeño.

La salud de ubre es una herramienta que le ayudará a reducir el número de casos de mastitis en su rebaño. Los problemas de fertilidad tienen un efecto negativo en la rentabilidad de la granja. En Holanda, tenemos muchos datos sobre la fertilidad y por ello, los toros de HC no sólo tienen pruebas para la fertilidad del semen sino también para la fertilidad de sus hijas (fertilidad de hijas). La fertilidad de hijas es una herramienta que le ayudará a mejorar la fertilidad en su rebaño. La fertilidad del semen es importante para hacer que sus vacas queden preñadas. Para evaluar la fertilidad del semen, se usan las tasas de non-return. En Holanda, el promedio NR56 es del 68%.

Producción

Promedio de producción de leche de las vacas HF blancas y negras registrado en 305 días

Año	#vacas	Kg leche	%grasa	%proteína	Kg g+p
1990	739,220	7,122	4.42	3.43	559
1995	708,218	7,584	4.44	3.46	599
2000	761,035	8,222	4.30	3.43	635
2004	638,251	8,403	4.33	3.43	651

Promedio de producción de leche de las vacas HF blancas y rojas registrado en 305 días

Año	#vacas	Kg leche	%grasa	%proteína	Kg g+p
1990	303,691	6,359	4.27	3.50	493
1995	269,974	6,661	4.40	3.55	529
2000	234,732	7,277	4.45	3.53	581
2004	150,360	7,484	4.54	3.52	604

Conformación

Los ganaderos holandeses aprecian a la vaca que tiene buenas patas & pezuñas, una ubre de calidad y una estructura balanceada. Para comparar la conformación de su propio rebaño con el del promedio nacional, ellos participan en la clasificación de rebaños. En Holanda, 50% de las vacas lecheras están clasificadas. La estatura promedio de las vacas holandesas Holstein es de 144.6 cm.

Debido a que HG tiene acceso a una gran cantidad de datos, actualmente podemos proveer 17 características lineales y 5 características de compuesto. Además, HG es uno de los centros que puede proveer información sobre el puntaje en locomoción y en la condición. En HG, creemos en el tipo funcional, que quiere decir que la conformación tiene que soportar altas producciones vitalicias. Las características de la conformación que están altamente correlacionadas con la longevidad son muy importantes para la meta de crianza de HG. En Holanda, los ganaderos siempre han seleccionado a sus animales en base a la calidad de las ubres y a las patas & pezuñas excelentes. Las razones son que la mayoría de las vacas holandesas están hospedadas en establos libres con pisos de concreto, es por eso que las patas & pezuñas son muy importantes. Las buenas ubres de calidad son importantes para seguir produciendo a través de muchas lactaciones y cumplir con el estricto criterio para las células somáticas impuestas por las ganaderías lecheras. HG ofrece una gran selección de toros que pueden producir ¡su vaca ideal!

Confiabilidad

HG valora mucho a los toros que tienen una excelente habilidad de transmisión y cuyas pruebas de su primera cosecha son altamente confiables. A nuestro cliente le conviene que nuestros toros cumplan con lo prometido. De esta manera, los ganaderos lecheros en casa y en el extranjero pueden usar con toda confianza a nuestros toros probados.

Podemos incluir muchos factores en la alta confiabilidad de los toros de HG:

- La mayoría de los ganaderos lecheros holandeses y belgas participan en la prueba de 340 toros al año. Para lograr una alta confiabilidad en la prueba de la primera cosecha, no menos de 150 hijas contribuirán a la prueba del toro, permitiendo un estimado muy preciso de su verdadero valor de crianza.
- Las posibilidades de criar toros de alta calidad aumentan mediante la prueba detallada de las madres de toros. Cada año y bajo las mismas condiciones ambientales, se evalúan 2000 novillas en el Rebaño Nuclear Delta. Las novillas que pasan con éxito la prueba se usan extensamente en el programa de crianza. Éste garantiza que las madres de toros sean confiables.
- Como resultado de la gran participación de los ganaderos lecheros holandeses en el registro lácteo y en la clasificación del tipo, existe gran información disponible procedente de muchas granjas para cada toro. Nuevamente, esto nos permite tener un cálculo muy preciso de los valores de crianza. Los valores de crianza para la producción se calculan con el avanzado modelo de prueba diaria. Este modelo utiliza el informe de cada prueba de ordeño, lo que permite tener mucha información para cada animal.

