

Flevozon Timer

Luxemburg x Celsius x Sunny Boy
x Manti x Amos

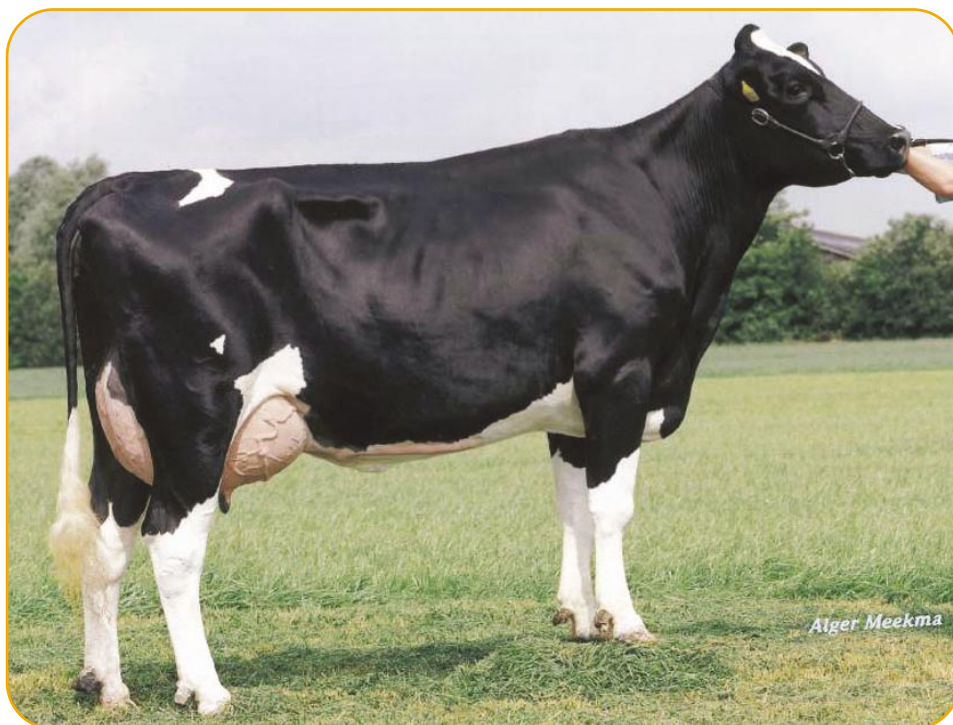
Flevozon Timer es el resultado de un corto intervalo de generaciones y de un cruce perfecto de toros. Timer desciende de una familia de vacas muy estables y productivas. Su madre y su abuela aún están activas en la granja. El ganadero Henk Los de Zeewolde, tiene una granja lechera moderna, muy automatizada con dos ordeñadoras mecánicas que ordeñan 80 vacas lecheras.



Flevozon Timer

La madre de Timer es Flevozon CS Remina, la hija MB-87 de Celsius. Remina fue contratada por Holland Genetics como ternera joven. El analista de toros Tonnie Koekkoek comenta sobre su decisión: " Teníamos altas expectativas de esta familia de vacas. Sin excepción alguna, todas ellas son muy estables, tienen ubres bien adheridas y Patas y Pezuñas fuertes. Esta familia sobresale por su alta producción y es la razón por la que osamos contratar a Remina como ternera joven." De acuerdo a Koekkoek, la combinación con Delta Luxemburg es lógica. Remina era una hija típica de Celsius. Esta vaca tenía la conformación correcta pero podía tener mayor fortaleza y estatura. Estas son las características por las que sobresale Luxemburg. Remina tuvo su primera lactación de 2.01 305 9199 4.34 3.65 que representó 11% sobre el promedio. Se clasificó MB-85 con BM-83 en estructura y MB-88 en las Ubres. En su segundo parto, Remina se convirtió en la vaca adulta de alta producción y conformación. La segunda clasificación lo demuestra claramente: MB-86 Estructura, MB-88 Ubres, MB-87 Patas y Pezuñas y MB-87 Puntaje Total. Además, la segunda lactación demuestra señales de persistencia y madurez tardía: 3.01 305 11,536 4.29 3.59, 16% sobre el promedio del rebaño. En su cuarta lactación, Remina logró su mejor producción con: 5.05 12,589 4.68 3.62. Esta estuvo al ¡23% sobre el promedio del rebaño!

Remina aún se encuentra en la granja y a fines del 2002, parió por quinta vez.



SB Olivia, Abuela de Timer

Flevozon SB Olivia es la abuela Excelente de Timer. Esta hija de Sunny Boy con 92 puntos también se encuentra en la granja y aún está en producción. En seis lactaciones, ha producido un total de 76,575 4.94 3.54.

"Una supervaca para la producción y para la conformación", indica Tonnie Koekoek.

Olivia empezó su vida productiva excepcional con su primera lactación de 2.01 305 8816 4.83 3.57 que representa 22% sobre el promedio del rebaño. Actualmente, se encuentra finalizando su sexta lactación que está proyectada para ser: 7.11 305 12,037 4.79 3.58. Esta se encuentra a 23% sobre el promedio del rebaño.

Olivia es un verdadero ejemplo del carácter lechero combinado con altos componentes, excelente Tipo y durabilidad. El puntaje de Tipo completo de Olivia es: EX-92 Estructura, EX-92 Ubres, EX-90 Patas & Pezuñas y EX-92 Puntaje Total.

Este es el tipo de familias de vacas que el equipo de crianza de Holland Genetics está buscando.

La bisabuela de Timer es Flevo Marcy. Esta hija de Etazon Manti se ha clasificado MB-86 con MB-87 para Patas & Pezuñas. Aparte de tener una buena estructura y ser de consistencia fuerte, Marcy también era muy productiva y duradera. En seis lactaciones, ha producido 73.558 Kgs de leche con un promedio de 4.0% grasa y 3.36% proteína. Etazon Manti es un hijo de Blackstar y hermano completo de Etazon Mona, la reconocida madre de Archibald.

Flevozon Timer descende de una familia de vacas productivas y bien establecidas. Junto con la durabilidad de Delta Luxemburg, Timer es un toro completo para la producción de leche, muy buena conformación y buenas características funcionales.

