

## Woudhoeve Superior

Lucky Leo x VG86 Celsius x EX92 Bell  
Elton x VG87 Neil x EX90 Nehls x VG87  
Stern x VG89 Blitsaerd Setskes Keimpe x  
VG89 Adema 312 van de Woudhoeve



*Woudhoeve Superior*

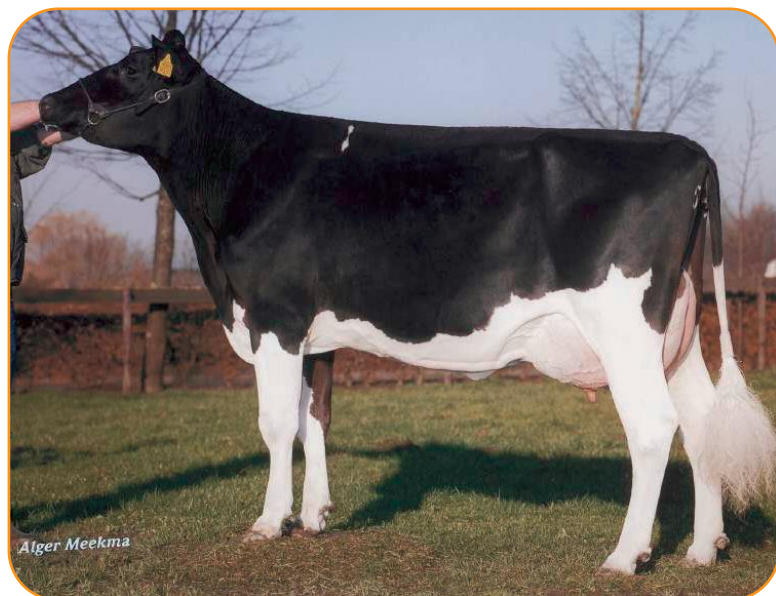
La familia de vacas Pietje, que se encuentra en la granja Woudhoeve Holsteins, en Oosterblokker (Holanda), es una de las familias de vacas holandesas más conocidas. Es una familia de vacas de la provincia Friesland de la que desciende una progenie insuperable que sigue manteniendo su prestigio con unos sementales que dejarán la huella en el mundo de la raza Holstein.

Las vacas Pietje ya eran conocidas por sus grandes cantidades de leche a lo largo de la vida, por los contenidos lácteos y por su longevidad. La familia de Ruyter compró su primera vaca Pietje en 1935 de Jepma, un famoso granjero de Friesland. Los orígenes de esta familia de vacas se remontan a una vaca que nació en esta provincia hacia 1900. Veinte años antes, los americanos habían visitado la explotación de Jepma con frecuencia para comprar los animales mejores y traerlos a América del Norte donde contribuirían a dar origen a la raza Holstein.

En los años '50 y '60, los sementales célebres de esta familia eran Hunday Adema 88 en el Reino Unido - descendente de la familia de vacas Pietje - y Bjerringbro Frans y Gordon que dejaron su huella en Dinamarca. Estos sementales eran tan famosos en aquel tiempo que la noticia de su muerte fue divulgada en los periódicos y en los telediaris.

Más recientemente, Woudhoeve Russel, hijo de Jabot y Pietje 478 (p. Freebrook Sexation Amos), era un semental muy popular en los países donde los altos contenidos lácteos son muy rentables. Russel, un transmisor increíble de sólidos, tiene ahora en Holanda más de 8000 hijas en producción y todavía está entre los mejores sementales en DPS con hijas de segunda generación en producción. Además de esto, él también viene siendo usado como padre de sementales por lo que las expectativas sobre los hijos que llegarán en los próximos años son muy altas. El año pasado, de la rama Roja de las vacas Pietje ha nacido Almere Pericles que actualmente es uno de los toros más usados por los criadores de Red Holstein y que además tiene puntuaciones muy altas en DPS.

Woudhoeve Superior es el recién llegado de la familia y es verdaderamente superior! Es hijo de Lucky Leo, sin duda el mejor hijo de Ugela Bell, que no sólo engendra vacas muy productoras, sino que también está siendo puesto en prueba para criar vacas de exposición. Para los que no conozcan al semental, Lucky Leo era un semental probado que no estaba calificado para ser usado en los centros de IA siendo portador del gen recesivo BLAD.



*Trijntje 41 NC (p. Superior)*

Las hijas alojadas en las explotaciones donde fue usado como semental atrajeron inicialmente mucha atención, y si sus puntuaciones para fiabilidad eran bajas, aquellas para producción y tipo eran al revés increíblemente altas. ¿Se podía tener confianza en él o no? Algunos ganaderos quisieron tomar el riesgo y lo utilizaron para inseminar algunas vacas. También los centros de IA decidieron usarlo para unas inseminaciones. Y valía la pena. Lucky Leo demostró ser un semental de grandes cualidades. Su madre, la famosa Frankenhof Leonora 2 EX93, ya era conocida en los concursos y por tener una producción de más de 100 toneladas de leche a lo largo de su vida, por lo que debe de haber contribuido a su popularidad. La hija de Nehls Chief Crusader - un semental que también es conocido como el padre de Sunny Boy - siguió las huellas de su madre OAT Lenora EX90. También OAT Lenora era conocida en los concursos y parió por última vez a la edad de 12 años y 10 meses.



*Dirkje 221 VG87 (p. Superior)*

Un buen ejemplo de la cualidades de Lucky Leo es IJsselvielt Roza 137 VG89-2 años, que ha triunfado en los dos concursos más importantes de Holanda de esta temporada y que es una madre para sementales muy popular.

Si por un lado Woudhoeve Superior ha heredado muchas buenas cualidades de su padre Lucky Leo, también la estirpe de las vacas Pietje debe de haber dejado su huella en él. Superior acumula en su pedigrí por lo menos siete generaciones de vacas calificadas VG y EX en la línea materna, y con su tatarabuela Pietje 333 EX90, la hija de Nehls Chief Crusader, también tenemos una hija Excelente de este famoso semental en los dos pedigríes. Otra vaca Excelente en su pedigrí es su abuela, Pietje 525 EX92 (hija de Bell Elton) que acaba de dejar el rebaño después de haber producido 115.244kg 3,93%g 3,27%p. Esto significa que a ambos lados del pedigrí de Superior se encuentra una vaca Excelente con una producción de 100 toneladas de leche. Grandes cantidades de leche a lo largo de la vida no representan una excepción en su pedigrí y además la mayoría de sus abuelas han parido seis veces o más y han llegado a producir más de 50 toneladas.

Un abuela en común entre Superior, Russel y Pericles es Pietje 131, la hija de Adema 312 van de Woudhoeve - un toro de Friesland - que parió por última vez a los 14 años. En 1968 parió las gemelas Pietje 145 y Pietje 146 (p. Blitsaerd Setskes Keimpe). Las dos heredaron la durabilidad de su madre: Pietje 145 produjo durante diez lactaciones y Pietje 146 durante once.

Pietje 187 VG87 es hija de Pietje 145 procedente del semental alemán Stern (hijo de Dunlea Elect Star), el primer toro Holstein que la familia Ruyter usó en su granja.



*Hedra Lize 590 NC (p. Superior)*

Pietje 187 tuvo una producción de 50.133kg 4,78%g 3,71%p en 7 lactaciones y tuvo tres hermanos activos en los centros de IA. Pietje 333 EX90 es hija de Pietje 187 (p. Nehls Chief Crusader). Además de ser una gran productora (produjo 64.847kg 5,07%g 3,47p a lo largo de su vida), Pietje 333 era también famosa por ser una vaca de exposición y por haber ganado el cuarto puesto en su categoría en el concurso Nacional de Holstein en 1990.

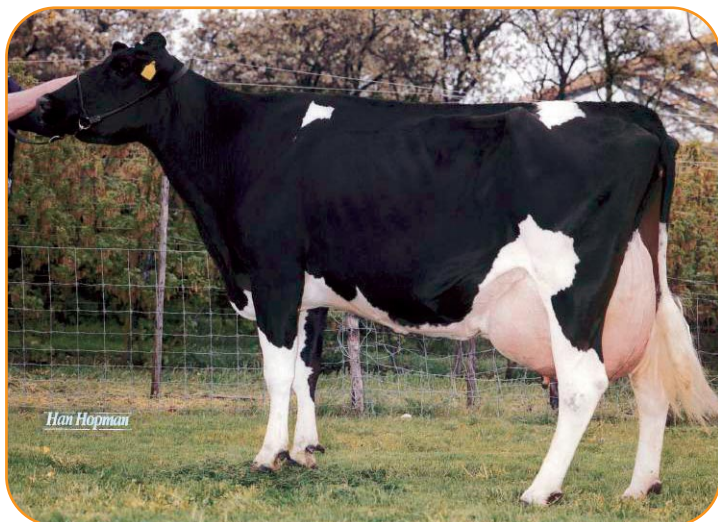


*Pietje 622 VG86 Madre de Superior*

Pietje 434 VG87 es hija de Pietje 333 (p. Sun-Valley Sensation Neil). Jan Ruyter, el criador de Woudhoeve Superior, la describe como “una vaca muy fuerte con una ganas increíble de producir”. Produjo en total 71.374kg 4,47%g 3,46%p en 7 lactaciones. El acoplamiento de Pietje 434 con Emprise Bell Elton dio un resultado increíblemente bueno. “Pietje 525 fue la mejor vaca que hemos tenido”, es lo que comenta Jan Ruyter. El analista de sementales de Holland Genetics Henk Buijs está de acuerdo: “Pietje 525 destacaba verdaderamente entre las otras vacas. Me habría gustado contratarla pero su único problema era que tuviese porcentajes bajos de sólidos. Ésta es la razón por la que decidimos trabajar con su hermana”. Pietje 525 fue clasificada VG88 como vaca de dos años y progresó hasta calificarse EX92 en su cuarta lactación. En su séptima lactación pasó el límite de las 100 toneladas de leche. Acaba de dejar el rebaño a la edad de 12 años. Su hija Pietje 622 VG86-2 años (p. Celsius), que es la madre de Woudhoeve Superior, era una productora increíble. Desgraciadamente la familia Ruyter la perdió en su tercera lactación cuando ya había producido 36.128kg 3,68%g 3,31%p. La estirpe de las Pietje domina la granja Woudhoeve y los centros de IA siguen mostrando interés en esta gran familia de vacas.

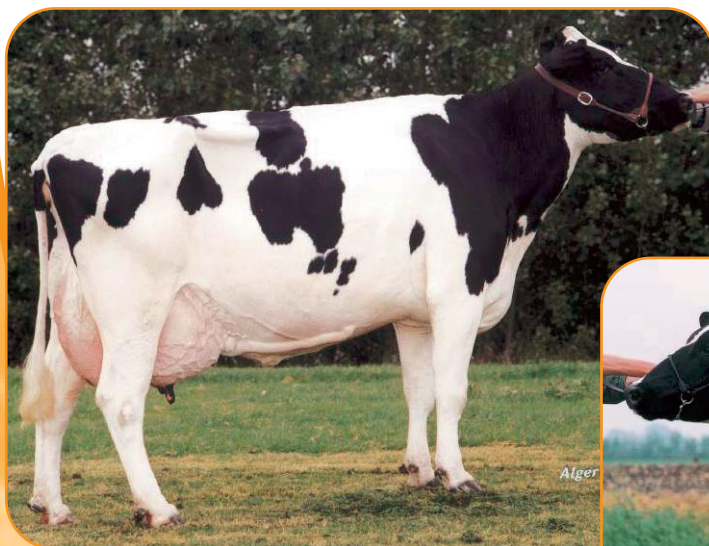
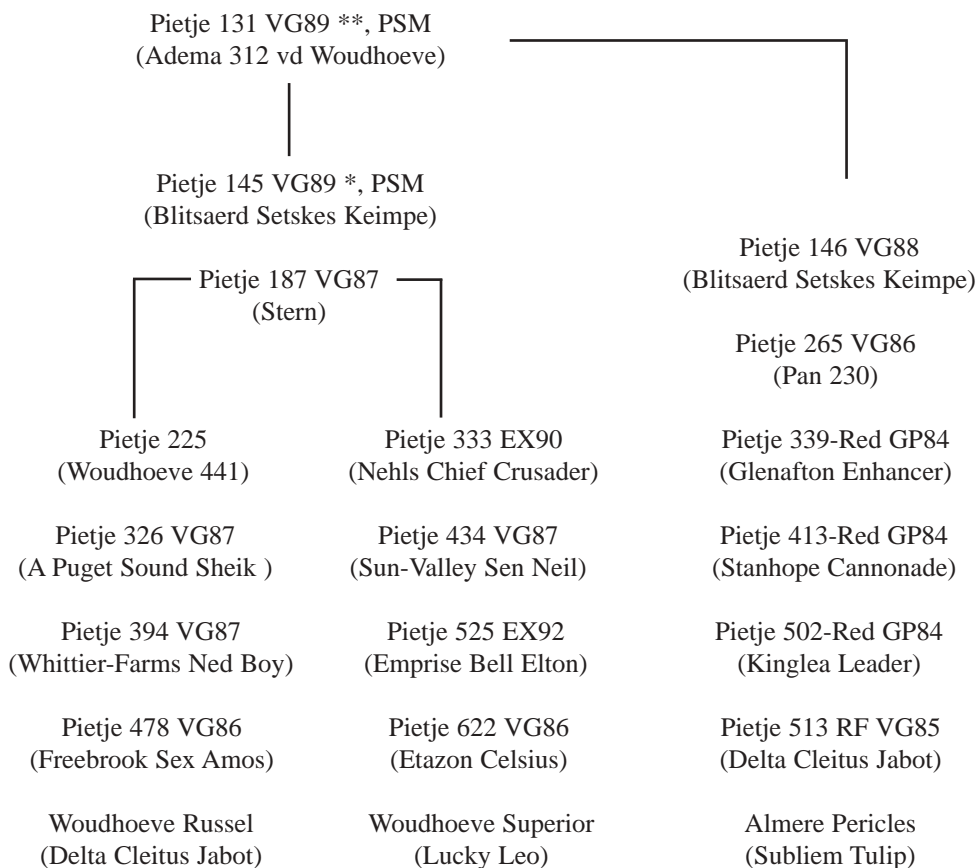
Woudhoeve Superior es un especialista completo en tipo. Tiene puntuaciones sobresalientes en Estructura, Ubres, Patas y pezuñas. Sus hijas son altas y lecheras con una profundidad increíble de las costillas. La gran calidad de las ubres se ve en los ligamentos bien definidos, con una inserción fuerte y alta y en la colocación de los pezones bien centrados en los cuartos. Las hijas de Superior tienen patas de buena locomoción con una curvatura ideal y unas pezuñas fuertes. Hay varias hijas clasificadas VG-2 años.

Superior no es CVM y por lo tanto puede ser ampliamente usado. Con Lucky Leo como padre, ofrece algo especial también en su pedigrí. Superior da a los ganaderos del mundo la posibilidad de usar genes que antes ni siquiera existían.

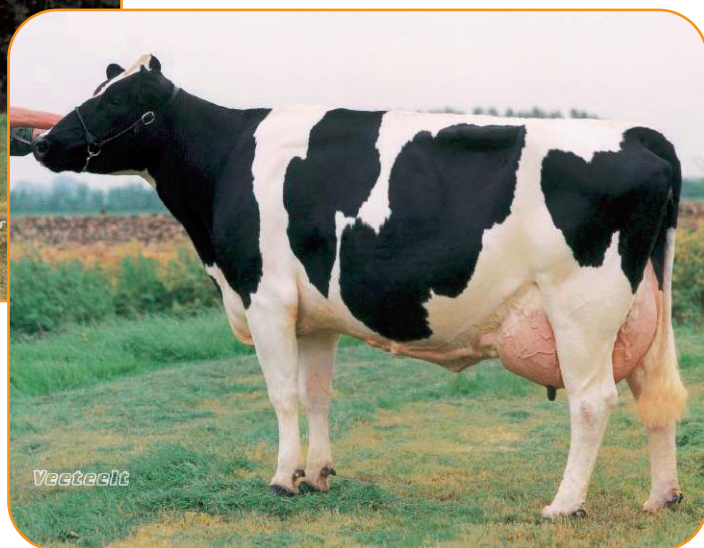


*Pietje 525 EX92, Abuela de Superior  
(producción en su vida 115,244kgL)*

El pedigrí de Woudhoeve Superior, Woudhoeve Russel y Almere Pericles.



*Pietje 333 EX90 (Tatarabuella de Superior)*



*Pietje 434 VG87 (Bisabuella de Superior)*