

Himster Grandprix

Lord Lily x Mascot x Tops x Sheik

El criador de Himster Grandprix es el famoso Auke Landman, de Friesland, al norte de Holanda. Grandprix es una combinación de Lord Lily con Himster Hiltina VG-88. Está última fue contratada como madre de sementales por la solidez y potencia de la familia vacuna de la que provenía. La propia Hiltina era una potente vaca de excelentes ubres (Ubre VG88) con patas y pezuñas magníficas (F&L VG88). "Hiltina no era para nada la típica hija de Mascot. Tenía unas patas y pezuñas potentes, unas ubres fuertes y la alta proporción de proteínas que caracteriza a esta familia", recuerda



Himster Grandprix es el resultado de Lord Lily x Mascot VG88 x Tops EX90 x Sheik VG89.



Himster Hiltina VG88, dam of Grandprix.

Jaap Brinkman, analista de sementales de Holland Genetics. Himster Hiltina tuvo una producción de 9640 4,24 3,59 en su primera lactación, y 11.571 4,40 3,49 en la segunda (305 días). En términos generales, sus valores de producción representaban un 17% por encima de la media de la manada.

Abuela excelente

La abuela de Grandprix era la EX90 Hiltisje (por Tops). Hiltisje es una de las vacas más influyentes de la granja lechera de Himster. Fue abundantemente inseminada y, en estos momentos,

casi 50 de sus crías se encuentran en la manada. "Hiltisje era una supervaca", sigue contándonos Jaap Brinkman. "Era potente, una hija de Tops con una bonita estructura y unas patas y pezuñas magníficas. Sus hijas también son de una gran calidad, como demuestran las siguientes estadísticas".

Hijas de Hiltisje EX90:

Hermien EX90, semental Valiant, 60.000kg de leche y 3,65% de proteínas

Helga VG88, P. Command, en

2 lact., 29.000kg de leche y 3,75% de proteínas

Himster M 18 VG97, semental Marconi, en 3 lact., 36.000kg de leche y 3,73% de proteínas



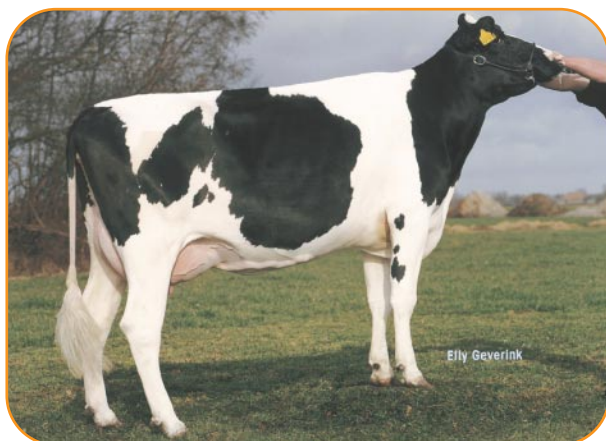
Hiltisje EX90, the granddam of Grandprix

Himster D 24 VG88, semental Dombinator, en 2 lact., 26.000kg de leche y 3,75% de proteínas
Himster L 26 VG86, semental Lord Lily (hermana completa de Grandprix), en 2 lact., 24.000kg de leche y 3,50% de proteínas.

La propia Hiltse produjo 70.000 kg de leche a lo largo de su vida, con un valor medio de proteínas del 3,80%. Obtuvo una puntuación total de 92 88 90 90.



Boukje 69 VG86 (p. Grandprix).



Jacoba 3912 VG87 (p. Grandprix).

Vaca donante Delta

Del cruce de Helga VG88 con Command nació una hija de Sunny Boy llamada Himster Helene VG88, que fue probada en la manada Delta Nucleus. Himster Helene se convirtió en una donante de Delta gracias a su excelente transmisión genética (obtuvo la mejor puntuación de conformación de entre todas las hijas de Sunny Boy sometidas a la prueba de Delta) y su exorbitante capacidad de producción. Helene produjo 38.000 kg de leche con un 3,68% de proteínas a lo largo de 3 lactaciones.

Excelentes ubres

La bisabuela de Grandprix es Hiske VG89, tras su cruce con Sheik. Esta vaca de ubres excelentes (Ubre EX92) produjo 50.000kg de leche de gran contenido a lo largo de su vida. Era descendiente de una vaca Excellent importada de Alemania llamada Heisa EX90 (por President).