

## Delta Chrissy

Uppsala x Mascot x Cleitus x Bell x Klondike Amour

”Detrás de Delta Chrissy se encuentra el relato del éxito del programa Delta Nucleus. Cuando Holland Genetics lo puso en marcha, hace ya 12 años, nuestra esperanza era conseguir un resultado como el de Chrissy y los demás toros Delta. Delta Chrissy es un producto cien por cien Delta, que cuenta con dos familias vacunas de gran éxito en su pedigrí”. Son las palabras de Jaap Brinkman, analista de sementales de Holland Genetics y responsable del programa Delta Nucleus desde sus inicios.



*Delta Chrissy.*



*Etazon Frisbee, Madre de Delta Chrissy.*

La madre de Delta Chrissy es Etazon Frisbee VG86. Esta hija de Mascot fue una de las mejores de su linaje en Delta y sigue siendo considerada como una de las donantes Delta más notables e influyentes. La propia Etazon Frisbee ofrecía una relación de grasa y proteínas excelente (2,01 305 10.451 3,32 3,46), era una vaca de gran producción con buena puntuación de transmisión genética y unas ubres muy buenas (puntuación total de 83 87 85 86).

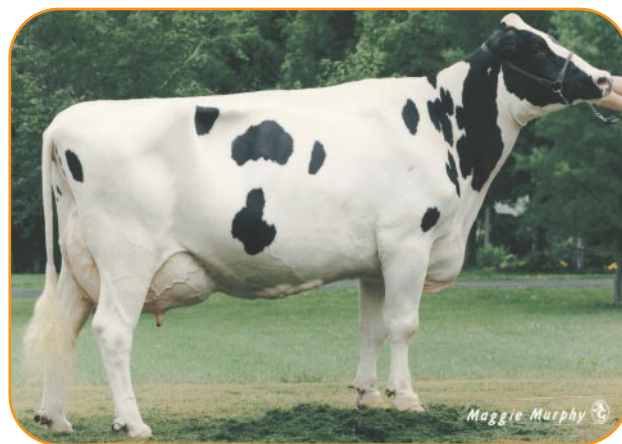
Etazon Frisbee ha criado los toros Delta Valdez (por Jabot) y su hermano completo, Delta Turner. Delta Chrissy debutó en la Edición de mayo de 2002, al igual que su medio hermano,

por cruce con Royal, Delta Cassis. A la espera de obtener sus valores para la cría están otros dos hijos de Etazon Frisbee, resultantes de su cruce con Holim Treasure (Celsius x Holim Kim; es decir, un hermano completo de Holim Upsala, el semental de Delta Chrissy) y Zandenburger Fabian.

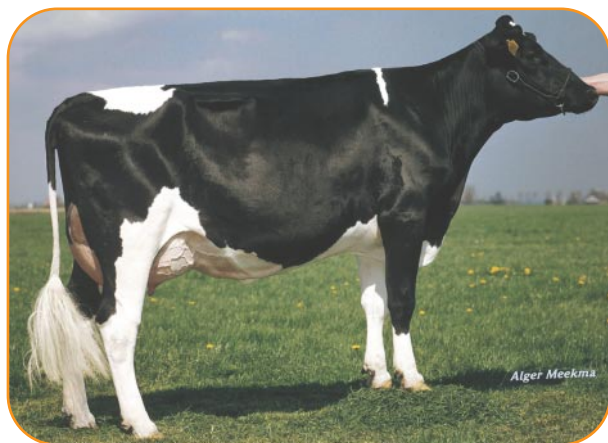
Dos hijas de Etazon Frisbee se convirtieron a su vez en donantes de Delta gracias a su gran capacidad de producción y buena transmisión genética. Se trata de Delta Blanca VG86 (cruce con Fatal), con una producción de 2,01 305 11.049 3,54 3,43, y Delta Caspara VG86 (cruce con Treasure), con una producción de 2,01 305 9570 4,09 3,53. Además, una hermana de Etazon Frisbee también se convirtió en donante de Delta. Se trata de Delta Amon (cruce con Oscar), con una producción de: 2,00 305

11.484 3,85 3,25. Tres de sus hijos están a la espera de sus pruebas. La abuela de Delta Chrissy era la excelente E-Z-Acres Cleitus Amotion EX90 (por Cleitus), una vaca de magnífica cría, que consiguió dos récords de producción de 2,00 305 10.160 3,24 3,17 y 6.05 365 21.292 3,64 3,43.

Delta Chrissy es el único hijo de Holim Upsala (por Celsius) que tendrá algún valor para la cría. Holim Upsala fue utilizado como semental de hijos cuando todavía era un toro joven. Más tarde, obtuvo su valor para la cría con muy buenas estadísti-



*E-Z-Acres Cleitus Amotion EX90, Abuela de Delta Chrissy.*

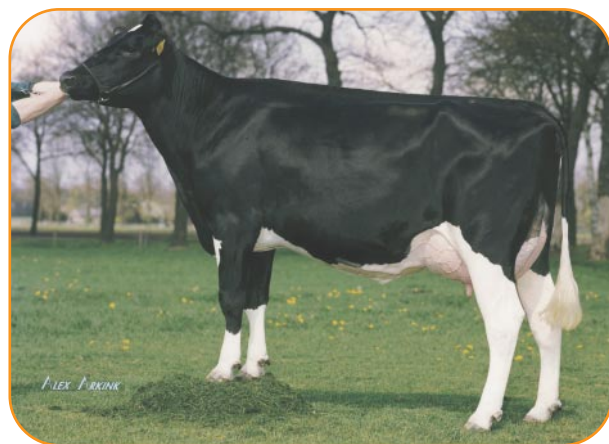


*Janke 497 VG85 (p. Chrissy)*

cas de producción y una transmisión genética aceptable.

La madre de Holim Upsala es Holim Kim. También fue una donante de Delta de éxito y es además madre de Holim Boudewijn.

El pedigrí de Delta Chrissy rezuma Delta por los cuatro costados. Aparte del interés que ofrecen sus orígenes y sus raíces más que fiables, su impresionante rendimiento, con unas patas y pezuñas magníficas y unas pruebas inmaculadas, hacen de este un animal especial.



*Hiske 51 VG85 (p. Chrissy)*